

Trafikksikkerhet - Beskjæring av vegetasjon mot offentlig vei

Informasjon om beskjæring av vegetasjon mot offentlig vei

Har du tenkt på at hekken og buskene dine kan være en dødsfelle?

Alle huseiere har ansvar for at hekker, busker, trær og annet på eiendommen ikke hindrer sikt og forårsaker ulykker.

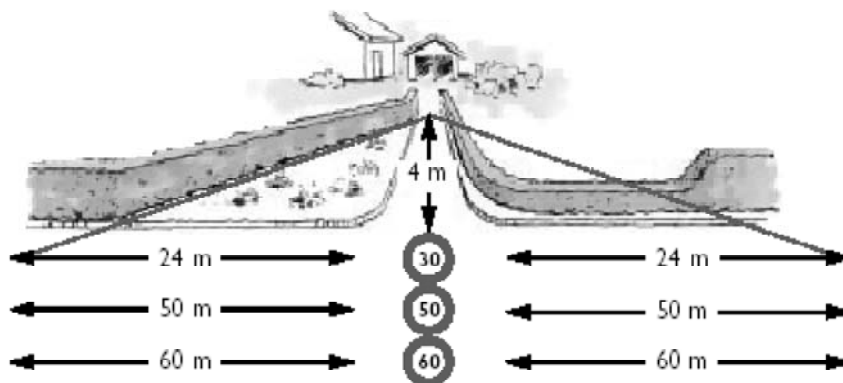
Det er viktig å ha god sikt

Det offentlige bruker mye penger på å bygge og vedlikeholde veier, fortau og sykkelstier for at alle skal ferdes trygt. Pass derfor på at du ikke "stjeler" av disse områdene ved å la hekk og busker vokse utover eiendomsgrensen din! .

Det er viktig at

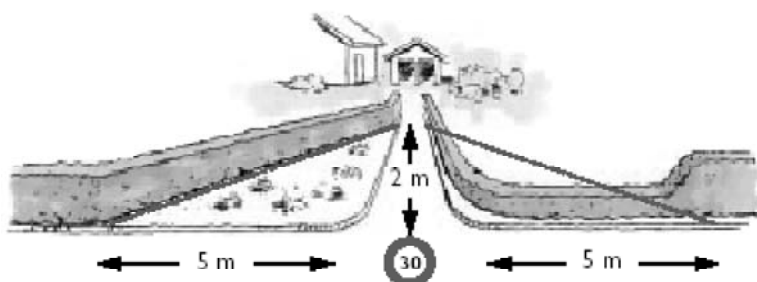
- hekker i frisisiktsoner klippes ned til 50 cm
- trafikkantene har fri sikt
- trafikkantene ikke blir hindret av greiner
- fotgjengere, rullestolbrukere, syklistene o.l. ikke tvinges ut i veibanen
- vedlikeholdsmaskiner ikke blir hindret av greiner
- veiskilt og veimerking er godt synlig
- greiner ikke når opp til ledninger
- greiner ikke skjuler gatebelysning

Når avkjørsel munner ut i samlevei



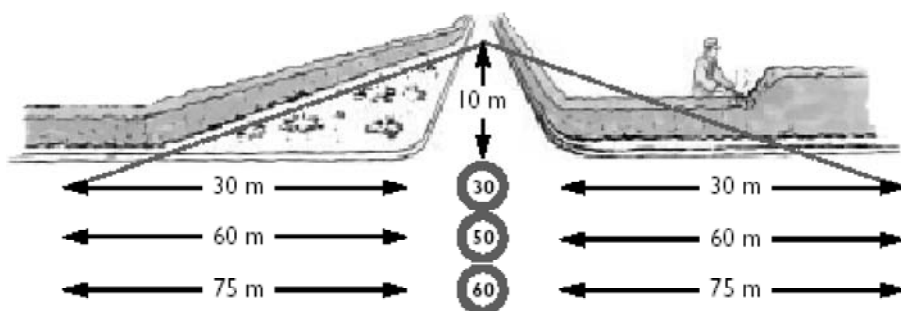
Høyde på hekk og gjerde må ikke overstige 50 cm over gateplan. Hekk og gjerde kan også flyttes utenfor frisisiktsonen, merket med rødt stiplet strek. Det må være fri sikt 4 meter i avkjørsel. I samlevei må det være fri sikt 24, 50 eller 60 meter, avhengig av fartsgrense.

Når avkjørsel munner ut i boligvei i tettbebyggelse



Det må være fri sikt 2 meter inn på avkjørsel. I boligvei med fartsgrense 30 km/t må det være 5 meter fri sikt.

Når avkjørsel krysser gang- sykkelvei



Det må være fri sikt 3 meter inn på avkjørsel. Mot gang- og sykkelvei må de være 20-40 meter, avhengig av stigningsforhold.

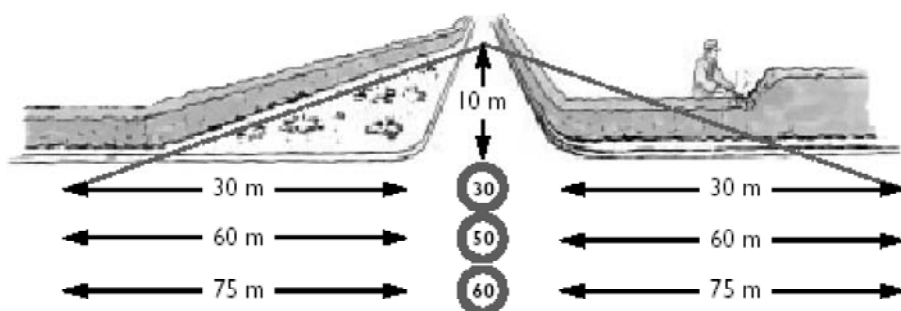
Avkjørsel - Kjørbar tilknytning til veinettet fra en eiendom eller et begrenset antall eiendommer.

Boligvei - Vei som gir adgang til boliger.

Samlevei - Forbindelsesvei mellom adkomstvei og hovedvei i et differensiert veisystem.

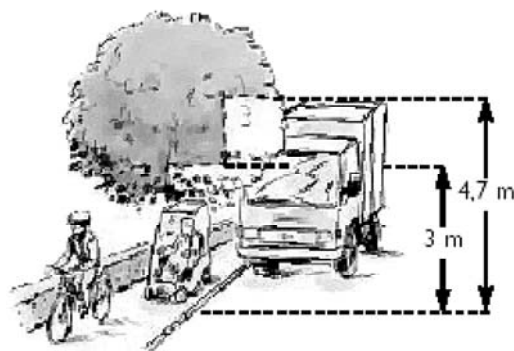
Hovedvei - Overordnet vei i et trafikkdifferensiert veisystem.

Når boligvei munner ut i samlevei

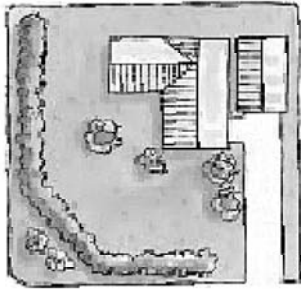


Høyde på hekk og gjerde må ikke overstige 50 cm over gateplan. Hekk og gjerde kan også flyttes utenfor frisisiktsone, merket med rødt stiptet strek. Det må være fri sikt 10 meter i boligvei. I samlevei må det være fri sikt 30, 60 eller 75 m, avhengig av fartsgrense.

Når du har trær ut mot kjørefelt



Greiner må ikke henge lavere enn 4,7 meter over veibanen. Over fortau må ikke greiner henge lavere enn 2,5 meter. Hekk og busker må ikke vokse ut over eiendomsgrensen.



Flytt hekken inn på tomten

Og plant blomster og lave planter i frisisiktsonen - Så kan du heller plante busker lengre inne på tomten hvis du vil være i skjul.

Regler for fri sikt

Hekk, busker og trær må ikke skjule veimerking, trafikksikt, gatenavnskilt, lysskilt eller belysning. Husk at alle skal kunne se et barn på trehjulssykkel fra alle retninger, og kunne stoppe på en tredjedel av avstanden mellom kjøretøyet og barnet.

Regler for frisisiktsoner sier hvor mange meters lengde fra veikryss o.l. du må klippe hekk og busker ned til 50 cm. Du kan også flytte hekken inn på tomten, utenfor frisisiktsonen. Se eksempler på frisisiktsoner, merket med rød stiplestrek på tegningen. Krav til frisisiktsoner er gitt i Vegloven og merket i reguleringsplaner. De varierer med veitype, trafikkmengde og fartsgrense.