

Akvakultursøknad

Endring av lokalitet

11318 HALLVARDØY

SP-2024-001119

NORDLAKS HAVBRUK AS

Org.no.929911946

Nordland fylkeskommune

Lødingen kommune

Innsendt 29.04.2024

Akvakultursøknad SP-2024-001119

SØKNADEN GJELDER

Endring av lokalitet: **11318 HALLVARDØY (Vestfjorden og Vesterålen)**

Klarerte tillatelser på lokaliteten (6):

N-SG-0038 (Kommersiell tillatelse)

N-V-0005 (Kommersiell tillatelse)

N-H-0015 (Kommersiell tillatelse)

N-V-0058 (Kommersiell tillatelse)

N-SG-0037 (Kommersiell tillatelse)

N-SG-0039 (Kommersiell tillatelse)

Tillatelser som er søkt klarert:

Samtykkeerklæring

Hallvardøy_Samtykkeerklæring_NST_Nordlaks Havbruk AS.pdf

Uendret størrelse: **4680 tonn**

Planlagt produksjon per produksjonssyklus **6500 tonn**

Planlagt fôrforbruk per produksjonssyklus **7500 tonn**

Varighet produksjonssyklus **17 mnd**

Maksimal utfôring per måned **1000 tonn**

Hvordan skal det fôres? **Overvannsfôring**

Hvilken type fôr skal benyttes på lokaliteten?

Synkefôr

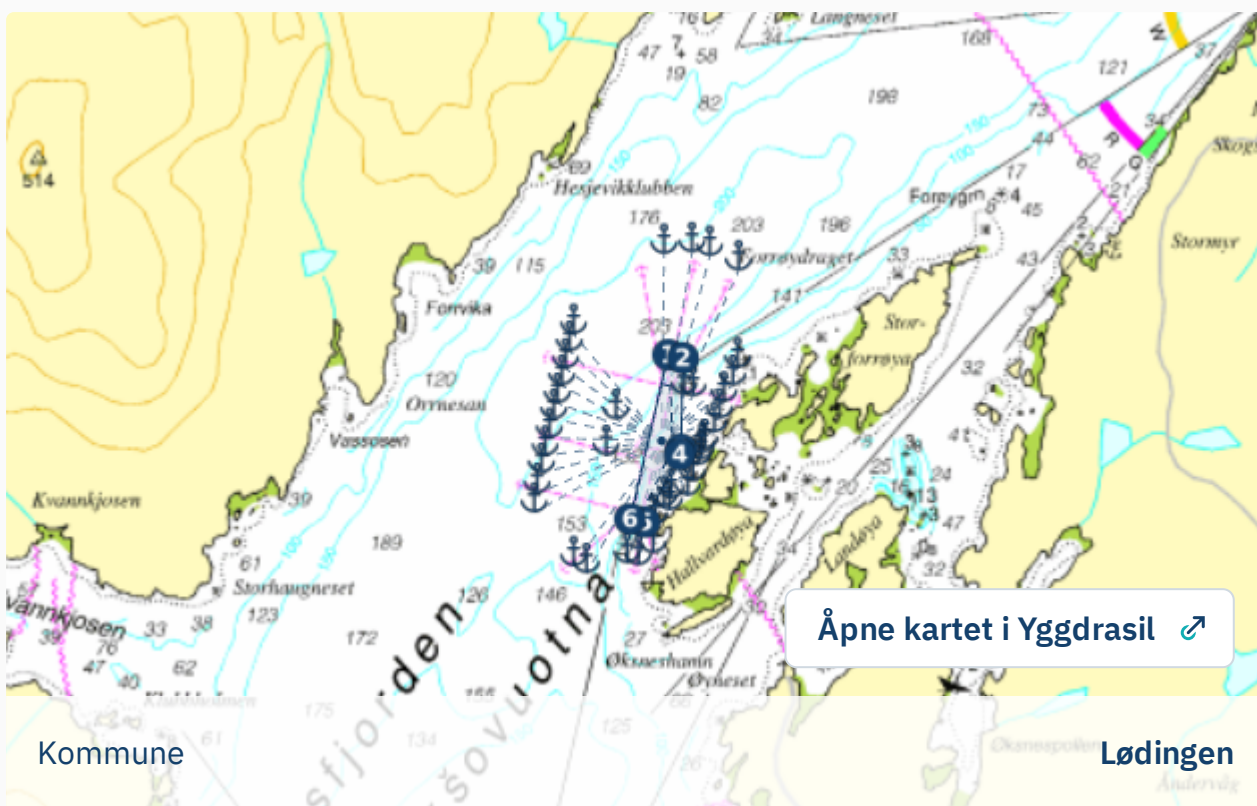
Behov for endring

Hallvardøy_Følgebrev.pdf

LOKALITET

Skal arealet på lokaliteten endres?

Ja



Midtpunkt

68° 22.521' 15° 19.124'

Område

68° 22.769' 15° 19.177'

68° 22.759' 15° 19.291'

68° 22.496' 15° 19.275'

68° 22.481' 15° 19.266'

68° 22.286' 15° 18.992'

68° 22.295' 15° 18.876'

Ankerpunkter

68° 23.060' 15° 19.142'

68° 23.064' 15° 19.361'

68° 23.054' 15° 19.501'

68° 23.012' 15° 19.727'

68° 22.731' 15° 19.719'

68° 22.681' 15° 19.682'

68° 22.633' 15° 19.613'

68° 22.586' 15° 19.578'

68° 22.545' 15° 19.535'

68° 22.497' 15° 19.462'

68° 22.451' 15° 19.412'

68° 22.404' 15° 19.368'

68° 22.363' 15° 19.328'

68° 22.320' 15° 19.185'

68° 22.279' 15° 19.069'

68° 22.195' 15° 19.056'

68° 22.161' 15° 18.941'

68° 22.168' 15° 18.853'

68° 22.139' 15° 18.535'

68° 22.158' 15° 18.435'

68° 22.314' 15° 18.125'

68° 22.370' 15° 18.149'

68° 22.427' 15° 18.182'

68° 22.477' 15° 18.212'

68° 22.529' 15° 18.245'

68° 22.582' 15° 18.278'

68° 22.629' 15° 18.307'

68° 22.681' 15° 18.341'

68° 22.730' 15° 18.371'

68° 22.779' 15° 18.402'

68° 22.829' 15° 18.435'

68° 22.467' 15° 19.432'

68° 22.485' 15° 19.441'

68° 22.649' 15° 19.371'

68° 22.655' 15° 19.301'

68° 22.583' 15° 18.765'

68° 22.479' 15° 18.690'

68° 22.331' 15° 19.142'

68° 22.355' 15° 19.198'

Anleggsskisse

Hallvardøy_Prinsippskisse av fortøyninger og ramme.pdf

Hallvardøy_Prinsippskisse flåte.pdf

Hallvardøy_olexkart.pdf

Plankart

Strider endringen mot vedtatte arealplaner?

Nei

Strider endringen mot vedtatte vernetiltak?

Nei

FERDSEL OG SIKKERHET

Trafikk og påvirkning

Det vil fremdeles bli noe båttrafikk til og fra anlegget daglig i forbindelse med ordinær drift og ettersyn. Dette er i stor grad mindre arbeidsbåter, men også noen servicebåter som vil utføre tyngre arbeidsoperasjoner. Av større fartøyer vil det være snakk om ukentlige (eller sjeldnere) anløp av fôrbåter, og brønnbåter i forbindelse med transport av fisk til og fra anlegget.

MILJØ

FORUNDERSØKELSE

Rapport fra forundersøkelsen

Hallvardøy_Samlerapport FU.pdf

Kartdokumentasjon

Hallvardøy_kartdokumentasjon FU.pdf

Strømmålinger

Halvardøy strømrappport, 2017.pdf

B-undersøkelser

Hallvardøy_Rapport B-undersøkelse FU.pdf

C-undersøkelser

Hallvardøy_Rapport C-undersøkelse FU.pdf

Andre vedlegg

Hallvardøy_Notat_TOC2021.pdf

Samlerapport MON_2016-2019_NIVA.pdf

NØTER

Nottype

Primært vil det bli brukt spissposer (oftest av nylon) på lokaliteten (160m omkrets og <56m dyp), men i prinsippet kan det også brukes sylingerposer (selv om vi aldri har hatt dett i bruk på 160m merder.

Notdybde

56 meter

Notbehandling

Nøtene behandles med imp.-middel (NS Standard, NI3). Alternative produkter kan bli aktuelt på sikt.

DYREHELSE OG -VELFERD

NYE METODER OG UTSTYR

Skal metoder og utstyr på lokaliteten endres vesentlig?

Nei

INTERNKONTROLLSYSTEM

Innholdsfortegnelse internkontrollsystem

Hallvardøy_Forside_Internkontroll_NordlaksHavbruk.pdf

Biosikkerhetsplan

Hallvardøy_Biosikkerhetsplan 11318 Hallvardøy_2024.pdf

Risikoanalyse for fiskevelferd

Hallvardøy_Risikovurdering_Fiskevelferd (002).pdf

Beredskapsplan

Hallvardøy_Beredskapsplan for sykdom og fiskevelferd - Nordland og Troms.pdf

Tilleggsopplysninger

Hallvardøy_LusekoordineringsPlan Øksfjorden 2024.pdf

KONSEKVENsutredning

EGEN VURDERING

Vurdering av vesentlige virkninger

Hallvardøy_SE24-BKU-2-3_feb_2024.pdf

KONSEKVENsutredning

Konsekvensutredning

ANDRE OPPLYSNINGER

TILLEGGSINFORMASJON

Tilleggsinformasjon

KONTAKTINFORMASJON

E-postadresse kontaktperson

remi@nordlaks.no

Telefonnummer kontaktperson

90139826

E-postadresse søker

remi@nordlaks.no

SAKSBEHANDLINGSGEBYR

Kvittering for betalt gebyr

Hallvardøy_kvittering_gebyr_akvakultursøknad2024.pdf

UNNTATT OFFENTLIGHET

Søkers vurdering