



**LICESWEEP®**

**a Geiga product**

**Ny patentert metode for forebygging av lakselus og opptak av partikler i flytende oppdrettsanlegg**

# Informasjon om metoden

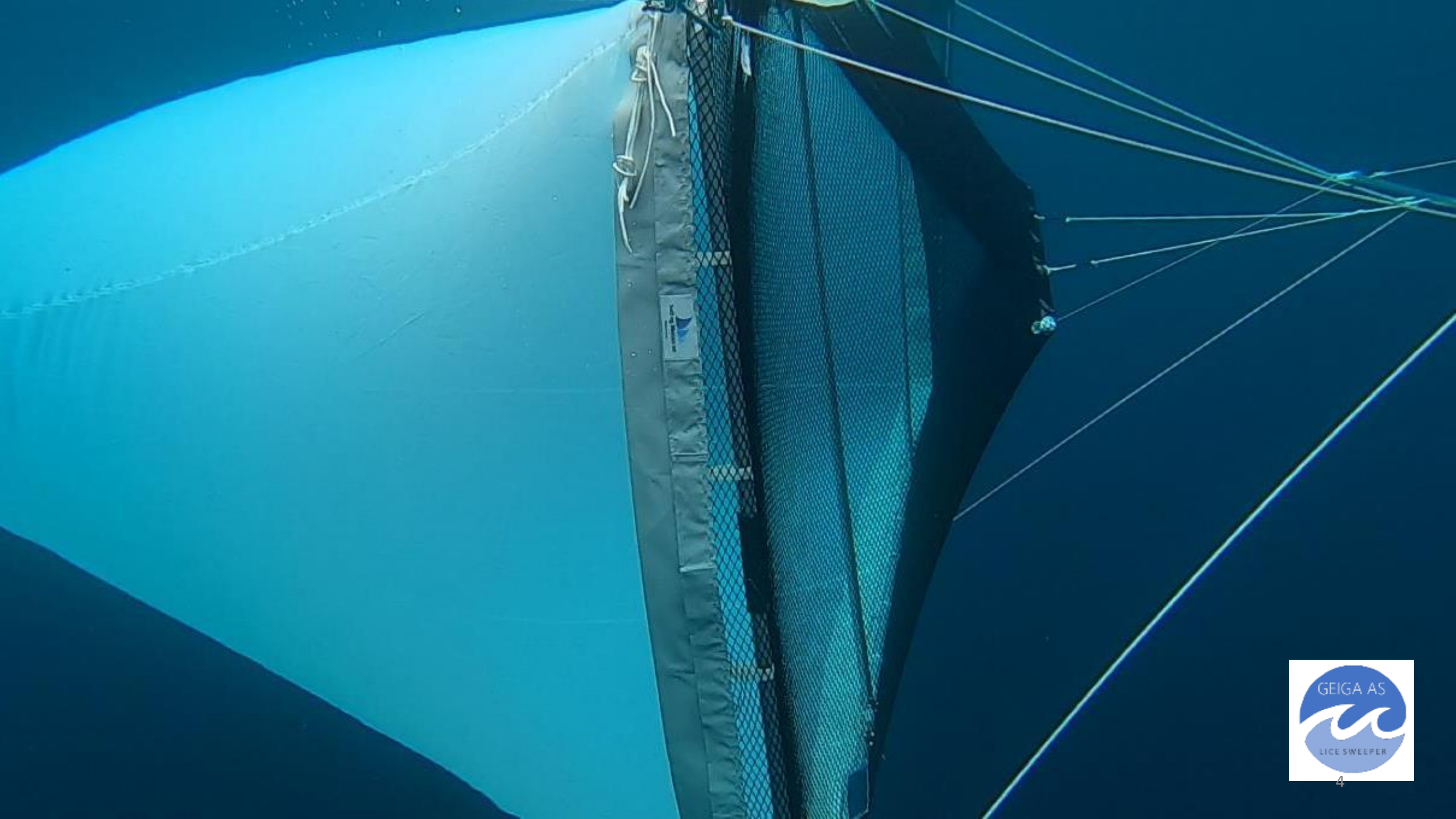
## Aktiv bio- og lusefiltrering i merd – også torskeegg!

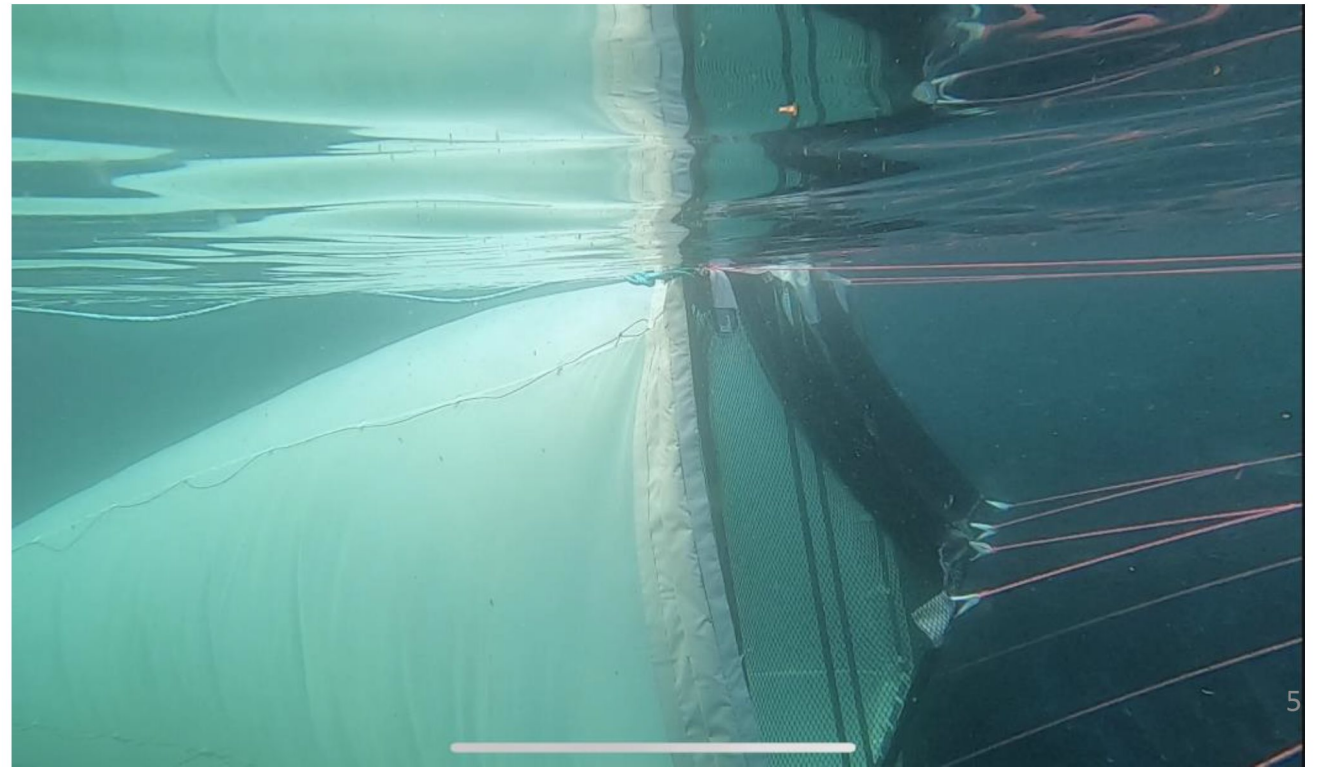
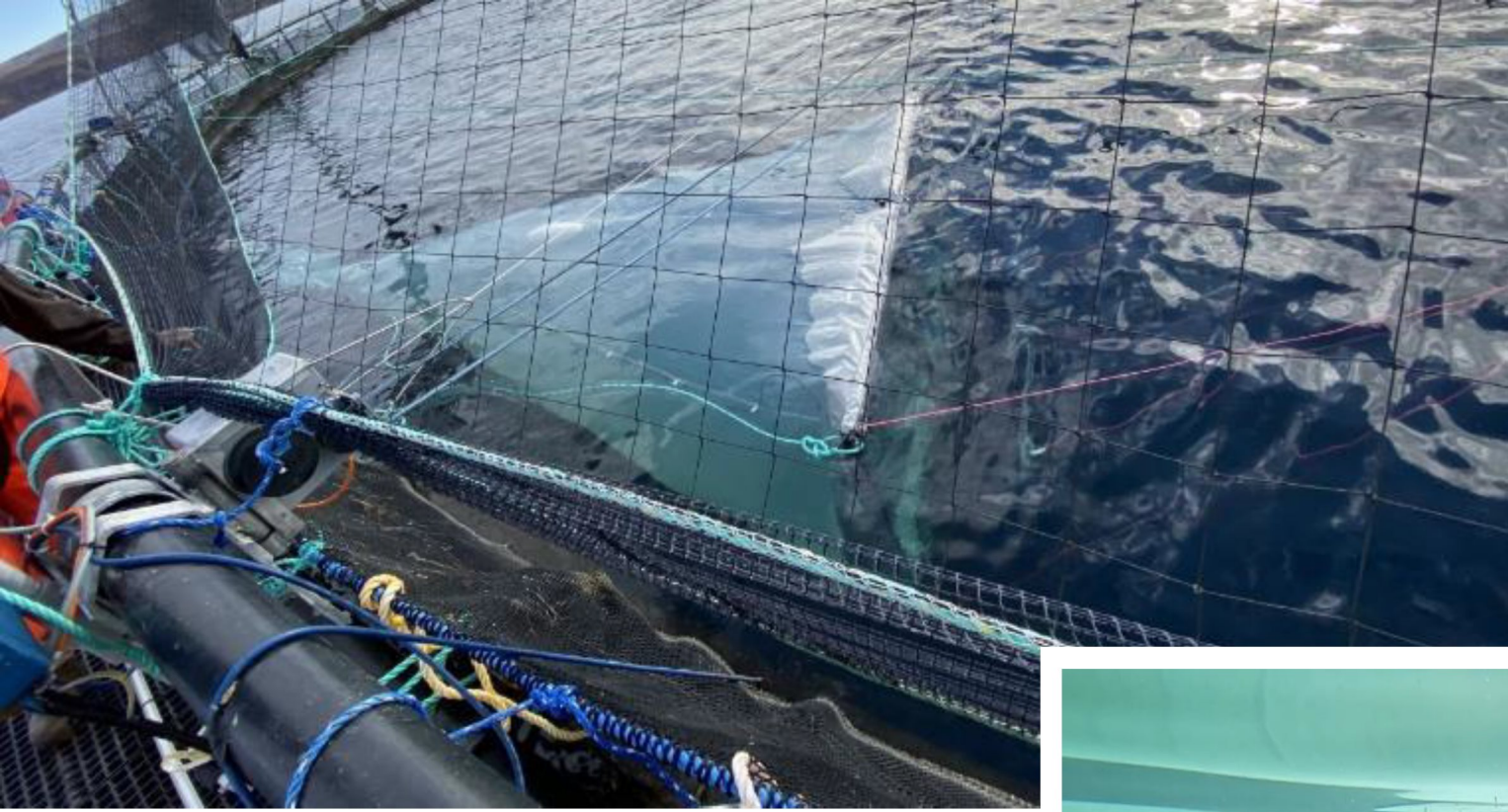
- De øverste 2 m av merd langs evjesonen mot notveggen tråles med plankton-duk med lysåpning på 0,5-1 mm. Torskeegg har diameter på 1,15-1,25 mm.
- Trålen har en utforming som medfører høy permeabilitet/gjennomstrømmingseffekt av vann (2-3000 liter per sekund)
- Trålehastighet; 20 - 25 cm/s
- Etter 3 timer med tråling er 21 600 000 liter vann filtrert (21 600 m<sup>3</sup>)
- Svært høy uttaksgrad av planktoniske organismer og torskeegg - hele året
- Fremdrift ved taubane over vann (patentert)
- Driftsmessige og fiskevelferdsmessige forhold hensyntas
- Fleksibelt design for filtrering av vann også mot senter av merd.



# Hensikt og målsetning

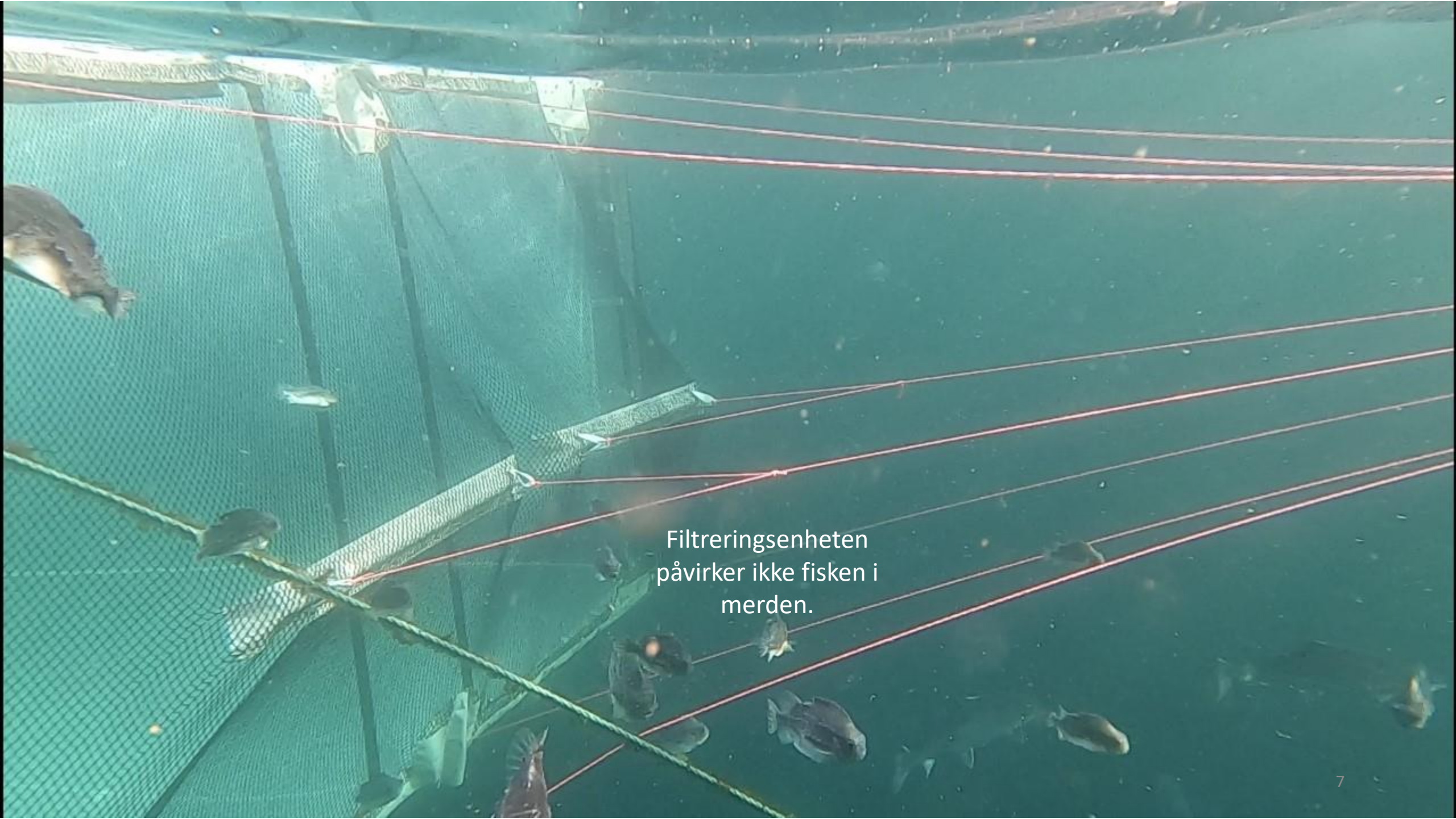
- Produktet er utviklet for uttak av nauplier og kopepoditter på lakselokaliteter. Systemet er i sin helhet overførbart for uttak av torskeegg på torskelokaliteter.
- Produktet må benyttes samtidig med skjørt for å sikre at egg ikke drifter ut av merd til ytre miljø.
- Opptak av groeelementer under spyleoperasjoner
- Opptak av planktoniske arter og partikler som forstyrrer fisken. Holde merden ren!







Filtreringsenhet sett fra siden

An underwater photograph showing a section of a green fishing net. The net is supported by a wooden frame and several red ropes. Several fish are visible swimming in the water around the net. The water is clear and blue.

Filtreringsenheten  
påvirker ikke fisken i  
merden.



Oppsamlet materiale



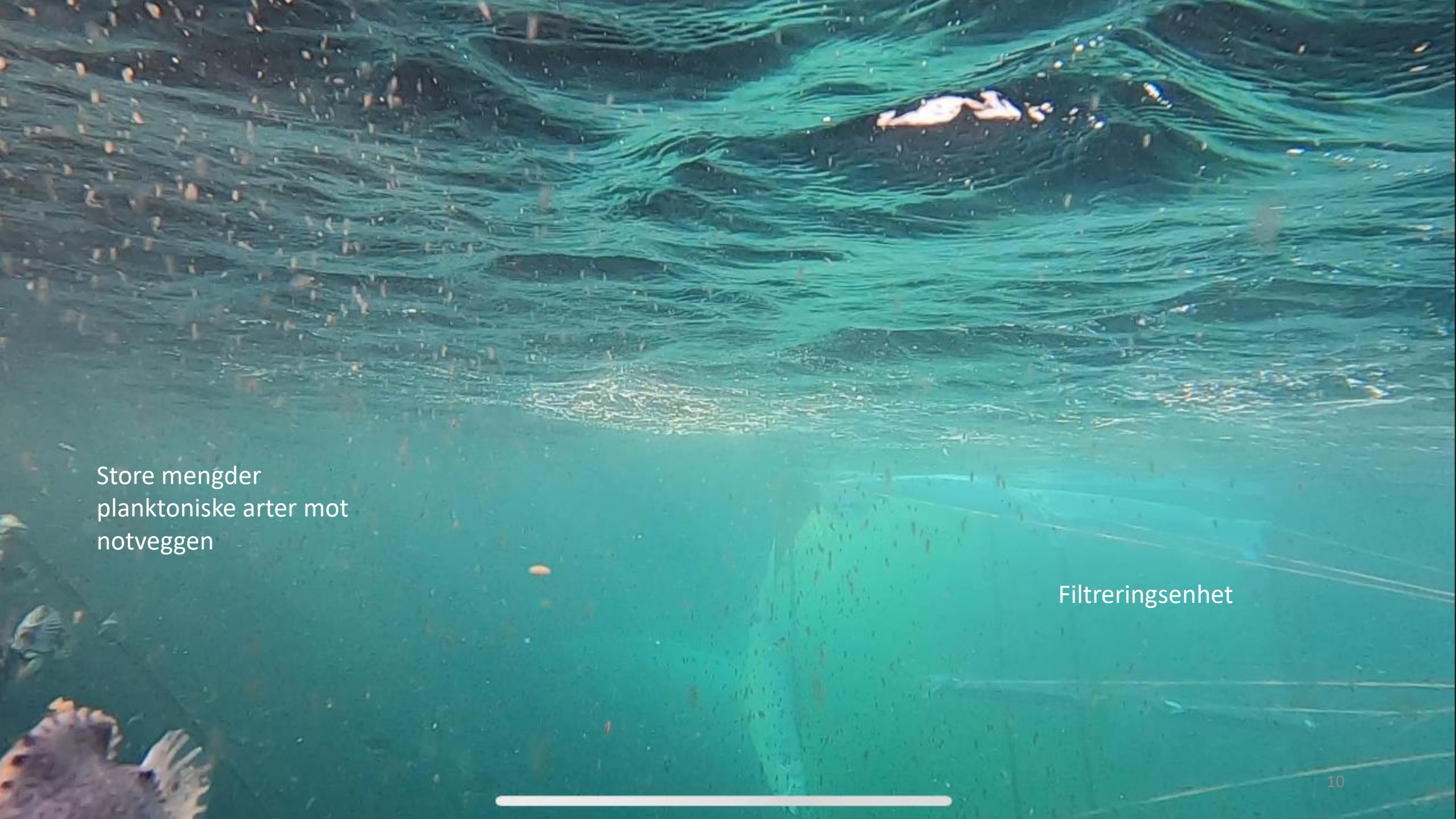
voksenlus



Ivrige røktere





An underwater photograph showing a diver in the upper right, partially obscured by the surface. Below the surface, a large, cylindrical net structure is visible, likely used for filtering plankton. The water is filled with numerous small, brownish particles, possibly plankton or organic matter. The net structure is made of a fine mesh and is supported by a frame. The overall scene is dimly lit, with light filtering down from the surface.

Store mengder  
planktoniske arter mot  
notveggen

Filtreringsenhet



Før rengjøring



Etter rengjøring



## Styringsenhet for trekkssystem

- Selvgående
- Automatisk nedstengning ved avsporing av tau eller andre forhold som avviker fra normalen
- Systemet startes og stoppes fra arbeidsbåt, flåte eller fra fôrsenter
- Rapporter genereres fra hver filtrering (statistikk og analyse)













Utstyret er godkjent ihht  
NS:9415 og inkludert i  
anleggssertifikatet på  
testlokalitet (2021).

Ingen hendelser gjennom  
testperioden.



**Brukerhåndbok**

for MULTITRACK® & LICESWEEP®

Ver. 0.1

